



Drapeau à forme droite



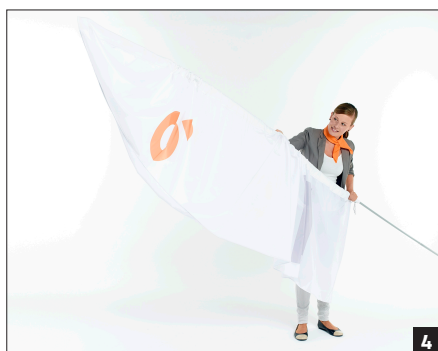
Retirez le visuel du drapeau et le mât à quatre tronçons de la housse de transport.



Assemblez le mât. Veillez à ce que les différents éléments soient complètement insérés les uns dans les autres.



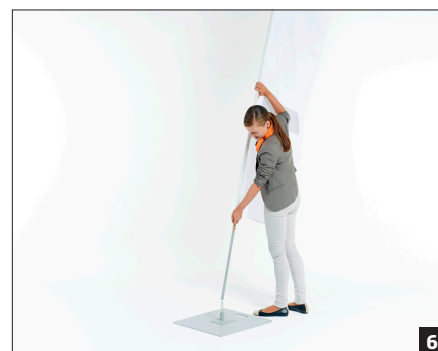
Sur le côté étroit du mât, commencez par tirer le visuel du drapeau par-dessus l'ourlet creux sur le mât.



Tirez tout le visuel du drapeau sur le mât, de sorte qu'il soit bien tendu.



Fixez le tissu au mât du drapeau grâce au passart prévu à cet effet.



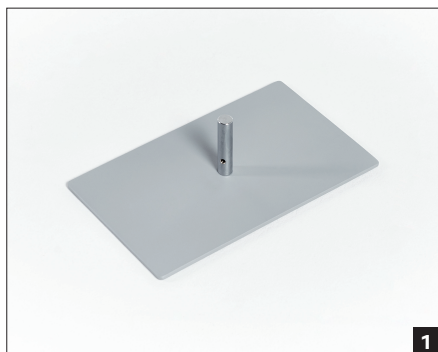
Introduisez le mât dans le trou prévu à cet effet dans le socle, jusqu'à ce qu'il soit bien stable.



Votre drapeau à forme droite est entièrement monté.



Pieds d'appui



SOCLE 3,5 KG

Retirez la plaque d'assise, l'embout et la vis de la housse de transport. Maintenez la plaque d'assise en position horizontale pour fixer l'embout sur la plaque à l'aide d'un tournevis cruciforme et de la vis fournie.



SOCLE 5,5 KG

Retirez la plaque d'assise, l'embout et la vis de la housse de transport. Maintenez la plaque d'assise en position horizontale pour fixer l'embout sur la plaque à l'aide d'un tournevis cruciforme et de la vis fournie.



SOCLE 14 KG

Retirez la plaque d'assise, l'embout et quatre vis de la housse de transport. Retirez d'abord sur la face avant de la plaque d'assise les connecteurs en plastique des trous prévus pour les vis. Ensuite, placez l'embout sur la plaque d'assise et fixez-le avec un tournevis cruciforme et les quatre vis fournies.



PIED DE DRAPEAU

Retirez le pied de drapeau et la bouée de lestage de la housse de transport. Remplissez la bouée de lestage avec du sable ou de l'eau. Ouvrez le pied de drapeau, étirez les pieds d'appui et placez le pied sur le sol. Placez la bouée de lestage rempli sur le pied de drapeau ouvert.



VIS D'ANCRAGE

Placez la vis d'ancrage au sol à l'emplacement de votre choix. Rabattez les poignées rouges et enfoncez la vis d'ancrage en tournant les poignées dans le sens des aiguilles d'une montre, jusqu'à ce que le filet se trouve entièrement dans le sol.