



Roll-up classic



Retirez la goupille qui se trouve sur la partie inférieure de la cassette.



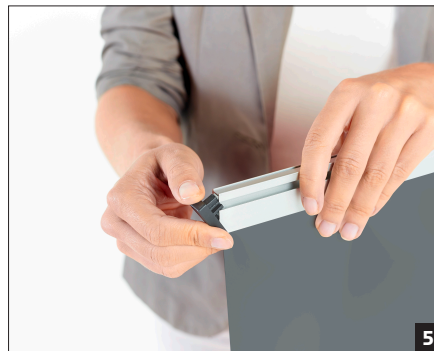
Retirez le visuel de la cassette en tirant sur la coulisse de fixation, jusqu'à ce que le film de transfert soit visible.



Enfoncez la goupille dans le petit trou sur le côté du système. Faites rentrer soigneusement le visuel, jusqu'à ce que la goupille disparaisse entièrement dans le petit trou. Le visuel est ainsi fixé.



Détachez soigneusement l'ancien visuel du film de transfert.



Retirez les chapes de protection latérales de la coulisse de fixation supérieure.



Ouvrez la coulisse de fixation et retirez l'ancien visuel.



Sur son extrémité inférieure, votre nouveau visuel est déjà doté d'un ruban adhésif à double face. Pour appliquer le visuel, retirez d'abord le film de protection.



Commencez sur un côté à fixer le nouveau visuel avec le ruban adhésif sur le film de transfert. Ensuite, glissez le nouveau visuel à l'extrémité supérieure dans la coulisse de fixation. Redressez le système et retirez la goupille, de sorte que le visuel puisse être de nouveau rentré.